

OSA - Barometro

Executive Summary
Ottobre 2022



Barometro OSA – Executive Summary

Ottobre 2022 - Out-of-Stock al 3,7% e Vendite Perse al 4,7%

- Il mese di Ottobre 2022 segna un Tasso di Out-of-Stock per il Largo Consumo Confezionato pari al 3,7%, in aumento sia rispetto al mese precedente, (+0,1 pto rispetto a Settembre), che rispetto allo stesso mese del 2021 (+0,4pti).
- Il tasso di OOS da inizio anno si attesta al 3,8%, in aumento rispetto al 2021 (+0,3pti). Tutti i reparti mostrano cali nell'OOS sul 2021, compresi tra un +0,2pti e +0,5pti.
- La % di Vendite Perse ad Ottobre sono pari al 4,7% in aumento di +0,2 pti sul mese di Settembre 2022, e di +0,4pti su Ottobre 2021. I reparti mostrano andamenti omogenei, tutti in aumento rispetto ad ottobre 2021, con il maggior aumento registrato nel reparto delle Bevande (+0,9pti)

Le Dinamiche dei Canali

- Ad Ottobre 2022 tutti i canali mostrano comportamenti omogenei per trend con OOS in aumento generalizzato sul 2021. Iper OOS 4,1% (+0,4pti). Tutti i reparti mostrano aumenti (compresi tra +0,1 pti del Cura Casa e +1,5 dell'Ortofrutta). Solo il Pet Care registra un calo di -0,5pti. I Super Grandi registrano OOS al 3,7% in aumento di +0,4pti, tendenza confermata anche in tutti i reparti ad eccezione del Pet Care che resta stabile. I Super Piccoli registrano OOS al 3,3% in aumento di +0,4pti. Tutti i reparti registrano aumenti compresi tra il +0,3pti del Cura Persona e il +0,7pti dell'Ortofrutta. Il Pet Care risulta stabile.
- Il consolidato Gennaio-Ottobre porta il valore di OOS a totale Italia al 3,8%, in aumento rispetto al 2021 di +0,3pti. Questo aumento è confermato in tutti i reparti e in tutti i canali. Infatti gli Ipermercati registrano OOS al 4% in aumento di +0,2pti. Lo stesso andamento è confermato anche nei Super Grandi con OOS al 4% (+0,3pti). I super Piccoli OOS al 3,4% in aumento di +0,3pti.
- Anche per le Vendite Perse ad Ottobre 2022 è confermata la tendenza in aumento. A totale Italia registriamo vendite perse al 4,7% con aumenti di +0,4pti rispetto ad Ottobre 2021 e aumenti in tutti i reparti. Negli Ipermercati registriamo un aumento di +0,6pti con Vendite Perse al 5,3% e aumenti confermati in tutti i reparti. I Super Grandi registrano Vendite Perse al 4,5% in aumento di +0,4pti. Tendenza confermata in tutti i reparti che registrano aumenti generalizzati. I Super Piccoli registrano Vendite Perse al 4,8% in aumento di +0,4pti rispetto ad Ottobre 2021. Aumenti confermati in tutti i reparti ad eccezione del Pet Care che risulta stabile.
- Il consolidato Gennaio-Ottobre fa registrare aumenti generalizzati in tutti i canali delle Vendite Perse (+0,2pti negli Iper, +0,5pti nei Super Grandi e +0,3pti nei Super Piccoli).

OSA - Barometro

Executive Summary

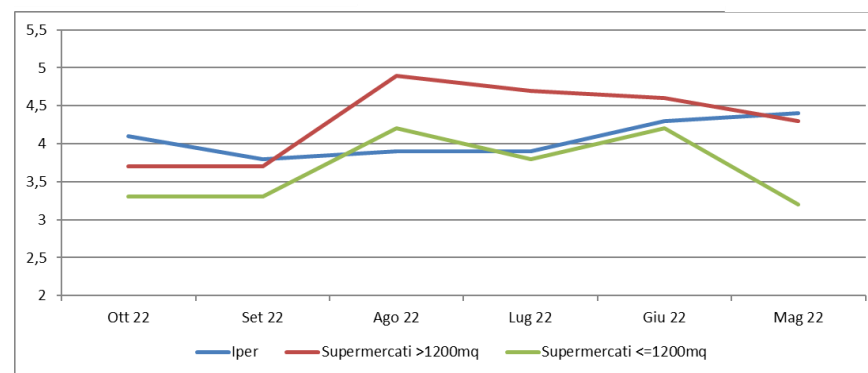
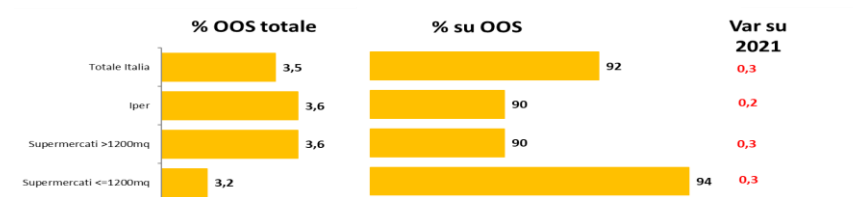
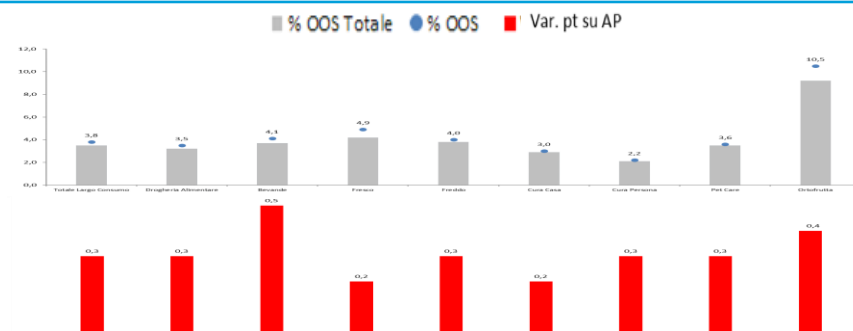

[Dettaglio](#)
[Legenda](#)

Mese	Ottobre 2022							
	Totale Italia		Ipermercati		Supermercati >1200mq		Supermercati <=1200mq	
	% OOS	% Vendite Perse	% OOS	% Vendite Perse	% OOS	% Vendite Perse	% OOS	% Vendite Perse
Totale Largo Consumo	3,7	4,7	4,1	5,3	3,7	4,5	3,3	4,8
Drogheria Alimentare	2,8	4,0	3,4	4,7	2,9	3,7	2,4	4,0
Bevande	4,9	5,2	5,3	5,5	4,8	4,9	4,7	5,6
Fresco	4,6	5,1	5,1	5,7	4,7	4,9	4,3	5,2
Freddo	5,8	4,8	6,7	5,5	6,2	4,6	4,9	4,9
Cura Casa	3,1	3,9	3,7	4,8	3,1	3,6	2,5	3,8
Cura Persona	2,4	4,2	2,8	4,6	2,6	4,1	1,8	4,2
Pet Care	3,1	3,4	3,3	3,9	3,1	3,3	3,0	3,1
Ortofrutta	10,3	6,7	11,6	7,8	10,5	6,5	9,4	6,4

% OOS Totale e Parziale

Zero Sales al 92% in calo rispetto al 2021

- Nei 10 mesi del 2022 la % di OOS totali si è attestata al 3,5%, in aumento rispetto al 2021.
- Se esaminiamo livelli e tendenze delle due componenti dell'OOS - l'OOS Totale (o *Zero Sales* - Vendite a Zero) e l'OOS Parziale (o *Abnormally Low Sales*, Vendite Eccezionalmente Basse) osserviamo come la loro incidenza varia notevolmente tra Canali e tra Reparti, non così la tendenza.
- A Totale Italia, l'incidenza dell'OOS Totale è pari al 92% delle occorrenze - con picchi in particolare nel Pet Care e nel Cura Casa e Cura Persona, mentre all'estremità opposta si collocano il Fresco e L'Ortofrutta con incidenze rispettivamente dell'86% e dell'88%.
- Nei canali osserviamo aumenti rispetto al 2021. Gli Iper e i Super Grandi mostrano una % di Vendite OOS a Zero entrambe intorno al 90%, mentre le superfici più piccole al 94%.
- Nel corso di questi mesi dell'anno osserviamo andamenti disomogenei tra i canali. Negli Iper dopo un andamento con poche oscillazioni nei mesi estivi registriamo un aumento delle OOS nel mese di Ottobre (4,1%). I Super Grandi mostrano dopo un continuo aumento culminato ad Agosto un calo a settembre e poi resta stabile ad ottobre. I Super Piccoli mostrano andamenti altalenanti attestandosi al 3,3% da Settembre.



% OOS

Totale Italia - Anno Progressivo Gen-Ottobre 2022

