

# OSA - Barometro

Executive Summary  
Ottobre 2018



# Barometro OSA – Executive Summary

## Ottobre 2018 - Out-of-Stock al 3,6% e Vendite Perse al 4,8%

- Il mese di Ottobre 2018 segna un Tasso di Out-of-Stock per il Largo Consumo Confezionato pari al 3,6%, abbastanza in linea con il dato osservato nel mese precedente, (in aumento di 0,3 pti rispetto al mese precedente), in leggero calo rispetto allo stesso mese del 2017 (-0,1 pto)
- Il tasso di OOS da inizio anno si attesta al 3,7%, in calo rispetto al 2017 di -0,1 pto. Tutti i reparti hanno registrato una diminuzione dell'OOS sul 2017, con variazioni che vanno da -0,1 a -0,3 pti. Stabile solo il Pet Care.
- La % di Vendite Perse a Ottobre è pari al 4,8% in aumento di +0,6 pti sul mese di Settembre, e stabile su Ottobre 2017. I Reparti: Cura Casa, Cura Persona e Pet Care mostrano segnali negativi sul 2017; la Drogheria Alimentare, il Fresco, il Freddo, e Ortofrutta risultano in calo. Stabili le Bevande.

## Le Dinamiche dei Canali

- Ad Ottobre i canali Iper e Super Grandi mostrato comportamenti omogenei per trend con OOS in calo sul 2017 ( OOS 4,4 (-0,2pti) per gli Iper e 3,6 (-0,1pt) per I super Grandi). I Super Piccoli risultano stabili rispetto al 2017 con OOS al 3,1%. Per quanto riguarda I reparti negli Iper registriamo cali generalizzati; risultano stabili il Cura Casa e solo il Cura Persona in aumento di +0,1pt. Stesso comportamento nei Super Grandi dove risultano Stabili le Bevande e Cura casa , tutti gli altri reparti in calo, e solo il Cura Persona in aumento di +0,1pt. Nei Super Piccoli registriamo andamenti diversi nei reparti, con Drogheria Alimentare, Fresco, Pet care e Ortofrutta in calo, Stabilità nel Cura Persona e Cura Casa, in aumento le Bevande e il Freddo.
- Il consolidato Gennaio-Ottobre riporta il valore di OOS a totale Italia al 3,7%, in calo di -0,1 pto rispetto al 2017. Questo calo è confermato in tutti i reparti solo l'Ortofrutta risulta stabile. Questo calo è confermato in tutti i canali. Gli Iper registrano OOS al 4,2% (-0,3 pti), i Super Grandi OOS al 3,7% (-0,1 pto), i Super Piccoli infine OOS al 3,2% (-0,1 pto).
- In quanto a Vendite Perse Ottobre registra andamenti diversi dell'indicatore nei canali. Negli Ipermercati registriamo un calo di +0,4 pti (con Vendite Perse al 6,1%); stabili i Super Grandi (Vendite perse al 4,2%) e in aumento nei Super Piccoli (Vendite Perse al 4,5 +0,6 pti).



## OSA - Barometro

### Executive Summary

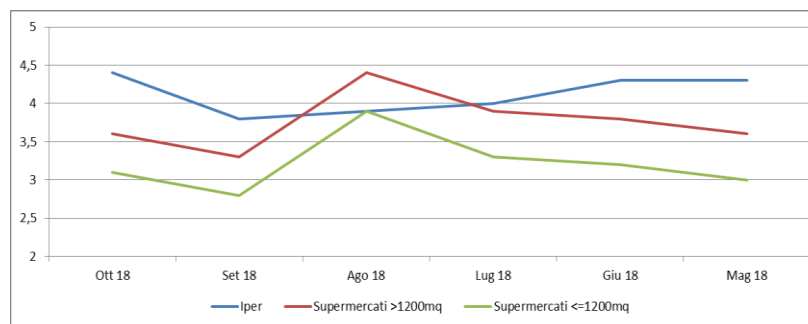
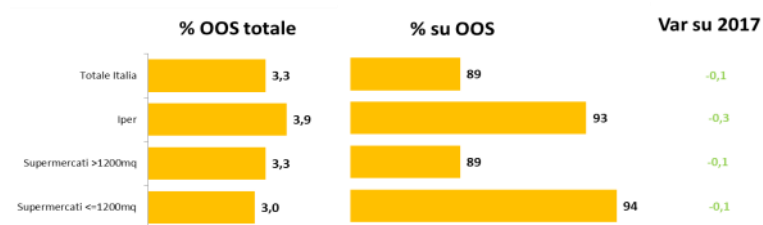
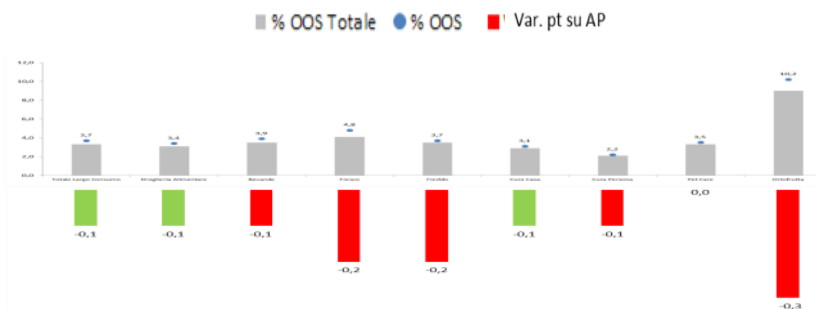

[Dettaglio](#)
[Legenda](#)

Mese	Ottobre 2018							
	Totale Italia		Ipermercati		Supermercati >1200mq		Supermercati <=1200mq	
	% OOS	% Vendite Perse	% OOS	% Vendite Perse	% OOS	% Vendite Perse	% OOS	% Vendite Perse
<b>Totale Largo Consumo</b>	<b>3,6</b>	<b>4,8</b>	<b>4,4</b>	<b>6,1</b>	<b>3,6</b>	<b>4,2</b>	<b>3,1</b>	<b>4,5</b>
Drogheria Alimentare	2,8	4,2	3,7	5,7	2,7	3,6	2,3	3,9
Bevande	4,7	5,2	5,6	6,7	4,6	4,4	4,4	5,4
Fresco	4,5	5,0	5,2	6,6	4,6	4,5	4,0	4,7
Freddo	5,4	4,5	6,4	5,5	5,6	4,1	4,6	4,4
Cura Casa	3,2	4,1	4,4	5,5	3,1	3,4	2,3	3,5
Cura Persona	2,5	4,1	3,3	5,1	2,5	3,4	1,7	3,4
Pet Care	3,1	4,0	3,6	4,8	3,0	3,6	2,7	3,4
Ortofrutta	9,6	6,8	11,0	8,5	9,9	6,4	8,6	6,4

# % OOS Totale e Parziale

## Zero Sales all'89% e stabilità rispetto al 2017

- Nei 10 mesi del 2018 la % di OOS si è attestata al 3,3%, stabile in leggero calo rispetto al 2017.
- Se esaminiamo livelli e tendenze delle due componenti dell'OOS - l'OOS Totale (o *Zero Sales* - Vendite a Zero) e l'OOS Parziale (o Abnormally Low Sales, Vendite Eccezionalmente Basse) osserviamo come la loro incidenza varia notevolmente tra Canali e tra Reparti, non così la tendenza.
- A Totale Italia, l'incidenza dell'OOS Totale è pari all'89% delle occorrenze - con picchi in particolare nel Cura Persona e nel Freddo, mentre all'estremità opposta si collocano il Fresco e l'Ortofrutta con incidenze rispettivamente dell'85% e dell'88%. Stabilità rispetto al 2017
- Nei canali la tendenza è confermata, con generale diminuzione rispetto al 2017. Gli Iper mostrano una % di Vendite OOS a Zero intorno al 93%, I Super Grandi intorno all'89%, mentre soffrono le superfici più piccole (94%).
- Nel corso dell'anno osserviamo andamenti omogenei nei Super sia piccoli che grandi. Nei mesi di Luglio-Agosto si registrano aumenti nel Tasso % di OOS Totale per poi decrescere a Settembre e risalire ad Ottobre. Gli Iper mostrano un comportamento diverso: in calo da Giugno a Settembre, per poi riportarsi ad Ottobre su valori più alti registrati a Giugno (giugno 4,3%, mentre a Ottobre 4,4%).



% OOS

Totale Italia - Anno Progressivo Gen-Ottobre 2018

