

OSA - Barometro

Executive Summary
Novembre 2019



Barometro OSA – Executive summary

Novembre 2019 - Out-of-Stock al 3,5% e vendite perse al 4,8%

- Il mese di novembre 2019 segna un tasso di Out-of-Stock per il Largo Consumo Confezionato pari al 3,5%, in calo di 0,1pto rispetto sia al mese precedente e di -0,8pti allo stesso mese del 2018. Tutti i reparti hanno registrato cali dell'OOS sul 2018 – solo l'Ortofrutta risulta in aumento (+0,1pti). Il tasso di OOS da inizio anno si attesta al 3,7% , in calo di -0,1pti rispetto al 2018.
- La % di vendite perse a novembre è pari al 4,8% in aumento +0,1pto sul mese di ottobre, e in calo (-1pto) sul valore di novembre 2018. I reparti mostrano comportamenti omogenei, tutti in calo, con il Cura Persona e il Pet Care che mostrano i risultati migliori -1,7pti. Risultato confermato anche considerando il consolidato gennaio-novembre. Tutti i reparti in calo, tranne Ortofrutta e Freddo che restano stabili.

Le dinamiche dei canali

- A novembre i canali hanno segnalato un comportamento omogeneo per trend con OOS in diminuzione sul 2018 in tutti i canali. Negli Ipermercati (OOS al 3,9% -1pti), andamento confermato in tutti i reparti. I Super Grandi (OOS al 3,5% -0,6pti) in calo tutti i reparti ad eccezione dell'Ortofrutta che registra un +0,3pti. I Super Piccoli (OOS al 3,2% -0,8pti) anche in questo canale la tendenza dei reparti è omogenea, con diminuzione in tutti i canali e stabilità solo nell'Ortofrutta.
- Per quanto riguarda le vendite perse, osserviamo cali generalizzati in tutti i canali e in tutti i reparti. Gli Ipermercati registrano vendite perse per 5,2%, in calo di -2,4pti, andamento confermato in tutti i reparti. I Super Grandi registrano vendite perse per 4,5% (-0,3pti). I Super Piccoli registrano vendite perse per il 5% (-1,2pti).
- Il consolidato gennaio-novembre riporta il valore di OOS a totale Italia al 3,7%, in calo rispetto al 2018 di -0,1pti. Questo andamento è confermato nei canali Iper (OOS al 4,2% in flessione di -0,1pti), Super Piccoli (OOS al 3,2% in flessione di -0,1pti). Stabilità nei Super Grandi (OOS al 3,8%).
- Il dato del consolidato Gennaio-Novembre del 2019 mostra cali nelle vendite perse: Ipermercati (VP 5,5% in calo di -0,4pti), Super Grandi (VP 4,7% in calo di -0,1pti), i Super piccoli (VP 4,5% in calo di -0,2pti).

Executive Summary – Tavole di sintesi



OSA - Barometro



Executive Summary

[Dettaglio](#)

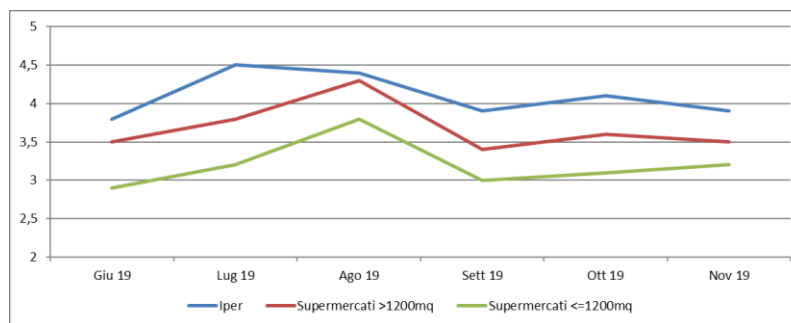
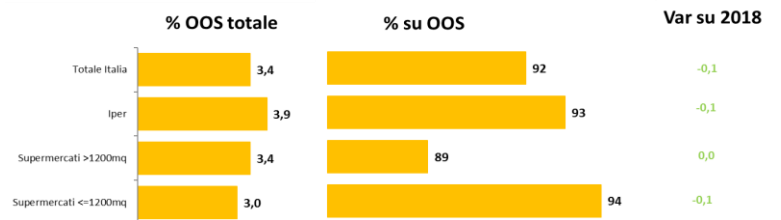
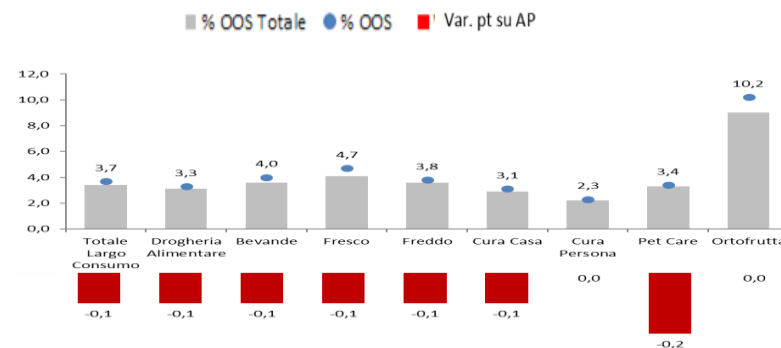
[Legenda](#)

Mese	Novembre 2019							
	Totale Italia		Ipermercati		Supermercati >1200mq		Supermercati <=1200mq	
	% OOS	% Vendite Perse	% OOS	% Vendite Perse	% OOS	% Vendite Perse	% OOS	% Vendite Perse
Totale Largo Consumo	3,5	4,8	3,9	5,2	3,5	4,5	3,2	5,0
Drogheria Alimentare	2,8	4,3	3,4	5,1	2,8	4,0	2,4	4,2
Bevande	4,5	5,5	4,8	6,0	4,4	5,0	4,6	6,3
Fresco	4,6	4,7	4,8	5,0	4,6	4,4	4,4	5,1
Freddo	4,4	4,1	5,4	4,3	4,5	4,2	3,8	3,8
Cura Casa	3,0	4,1	3,8	4,9	2,9	3,7	2,3	3,7
Cura Persona	2,1	3,9	2,6	4,4	2,1	3,6	1,5	3,6
Pet Care	3,0	3,4	3,2	3,6	3,0	3,2	2,8	3,2
Ortofrutta	10,4	7,7	10,6	7,4	11,0	7,8	9,5	7,4

% OOS totale e parziale

Zero Sales all'92% in calo sul 2018

- Nei ultimi 11 mesi del 2019 la % di OOS si è attestata al 3,7%, in calo rispetto al 2018.
- Se esaminiamo livelli e tendenze delle due componenti dell'OOS - l'OOS totale (o zero sales - vendite a zero) e l'OOS parziale (o Abnormally Low Sales, vendite eccezionalmente basse) osserviamo come la loro incidenza varia notevolmente tra canali e tra reparti, non così la tendenza.
- A totale Italia, l'incidenza dell'OOS totale è pari al 92% delle occorrenze - con picchi in particolare nel Pet Care e Cura Persona, mentre all'estremità opposta si collocano l'Ortofrutta e il Fresco con incidenze dell'88 e dell'87 rispettivamente. La variazione rispetto al 2018 è contenuta (tra -0,1 e -0,2) con l'eccezione del Cura Persona e dell'Ortofrutta che risultano stabili.
- Nei canali la tendenza è confermata negli Iper, nei Super Grandi e nei Super Piccoli.
- Nel corso dell'anno osserviamo andamenti omogenei nei Super, sia grandi che piccoli. Infatti osserviamo che nei mesi Giugno-Agosto 2019 si registrano aumenti del Tasso % di OOS Totale per poi decrescere considerevolmente a Settembre ed aumentare ancora se pur in modo più contenuto sino a Novembre. Andamento simile ma più stabile per i Super Piccoli. Negli Iper riscontriamo una aumento consistente a Luglio (4,5%) per poi calare con alti e bassi sino ad attestarsi ad un 3,9% di Novembre.



% OOS

Totale Italia - Anno Progressivo Gen-Novembre 2019